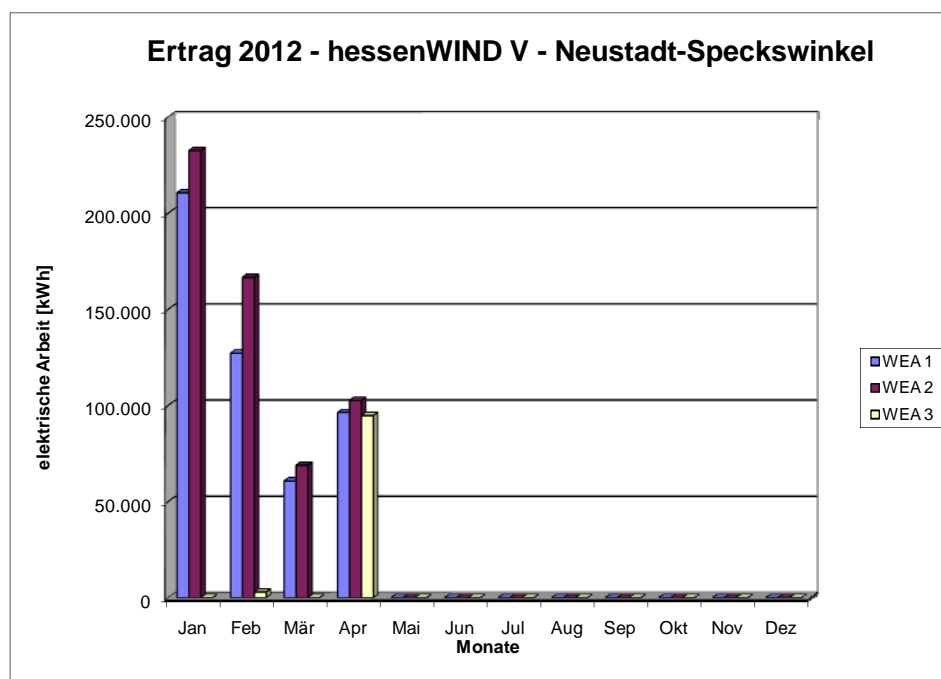


## hessenWIND V - Neustadt-Speckswinkel - Ertrag 2012

	Stromertrag gemäß Überwachungssoftware				Stromlieferung gemäß EON-Zähler [kWh]	monatliche Verfügbarkeit des Windparks [%]
	WEA 1 [kWh]	WEA 2 [kWh]	WEA 3 [kWh]	Summe [kWh]		
Jan	210.682	232.583	0	443.265	437.016	66,0
Feb	127.187	166.632	2.976	296.795	292.263	65,8
Mär	60.691	68.856	0	129.547	126.825	66,5
Apr	96.274	102.597	94.726	293.597	288.534	94,9
Mai	0	0	0	0	0	0,0
Jun	0	0	0	0	0	0,0
Jul	0	0	0	0	0	0,0
Aug	0	0	0	0	0	0,0
Sep	0	0	0	0	0	0,0
Okt	0	0	0	0	0	0,0
Nov	0	0	0	0	0	0,0
Dez	0	0	0	0	0	0,0
<b>Ertrag</b>	<b>494.834</b>	<b>570.668</b>	<b>97.702</b>	<b>1.163.204</b>	<b>1.144.638</b>	



Im Mittel der Jahre 2004 bis 2010 wurden am Standort jährlich kWh an elektrischer Energie in das Netz eingespeist.  
 Bezogen auf einen Kommanditanteil von 5.000 Euro entspricht dies einem Stromertrag von rund 13.300 kWh pro Anteil und Jahr.